

# DOSSIER DE PRESENTATION



**Chauffage**



**Climatisation**



**Ventilation**



**Installation  
sanitaire**



**Maintenance**

# PRESENTATION DE L'ENTREPRISE

Créée en 1975 par Christian BORDES, l'entreprise ATSE BORDES est spécialisée dans le chauffage, la ventilation, le traitement d'air et les énergies renouvelables dans le secteur du tertiaire : bâtiments collectifs (EHPAD, logements, collectivités locales...), la santé (hôpitaux) et les bâtiments professionnels.

ATSE BORDES est reconnue pour l'excellence technique de ses équipes, la qualité des chantiers réalisés et sa capacité à apporter des solutions novatrices aux questions d'économies d'énergies.

Raison sociale : **ATSE BORDES**  
Capital : 200 000 €  
RC BERGERAC : 1988 B 30045  
Dirigeant : M. ALLARD Jérôme

Forme juridique : S.A.S  
Date de création : 1975  
SIRET : 344 982 244 00024  
Code APE : 4322 B

Adresse :  
ZA les 4 routes - 24590 SAINT GENIES  
Tél. : 05.53.59.09.81 - Fax : 05.53.28.38.82  
contact@atse-bordes.fr

## Une PME pérenne, au cœur d'un réseau de premier plan

Depuis 2000, l'entreprise ATSE Bordes est adhérente du Gesec, un Groupement d'Intérêt Economique (GIE), fondé en 1970, qui regroupe 350 PME locales et indépendantes, exerçant les métiers du chauffage, de la plomberie, de l'électricité et de la salle de bain sur l'ensemble de la France.



## Une entreprise solidement accompagnée

Au quotidien, l'entreprise Bordes est accompagnée par les 30 collaborateurs du Gesec via une offre de services lui permettant de bénéficier de ressources structurantes : assistance juridique, support technique, gestion d'entreprise, gestion des ressources humaines, relation client, communication numérique, veille réglementaire. Grâce à ces services, l'entreprise est organisée pour assurer sa pérennité et s'adapter aux mutations qui impactent son métier.

En tant qu'adhérente du Gesec, l'entreprise ATSE Bordes bénéficie d'une proximité exclusive avec 80 fournisseurs qui sont les partenaires du groupement. Fabricants, distributeurs, prestataires de services, ces industriels sont leaders sur leurs marchés et participent, avec les PME, à la modernisation de leur filière pour mieux servir les clients.

Grâce à la puissance du réseau Gesec, l'entreprise ATSE Bordes s'intègre dans une dynamique collective d'échanges de bonnes pratiques et d'expériences, lui permettant d'atteindre les niveaux les plus élevés d'expertise technique, de performance, d'organisation et de fiabilité de service.

En s'impliquant dans un réseau national de premier plan, acteur majeur de sa filière, l'entreprise ATSE Bordes est une PME entourée, accompagnée et solidement implantée sur son territoire. Avec le Gesec, elle peut relever des défis professionnels d'envergure.



**40 ans d'expérience**



**44 projets réalisés en 2014**



**6,3 M€ de CA en 2014**



**33 salariés**

La société est située en Dordogne, à SAINT GENIES (24590) dans une zone artisanale entre SARLAT LA CANEDA et MONTIGNAC.



Le bâtiment est situé sur un terrain de 5800 m<sup>2</sup>



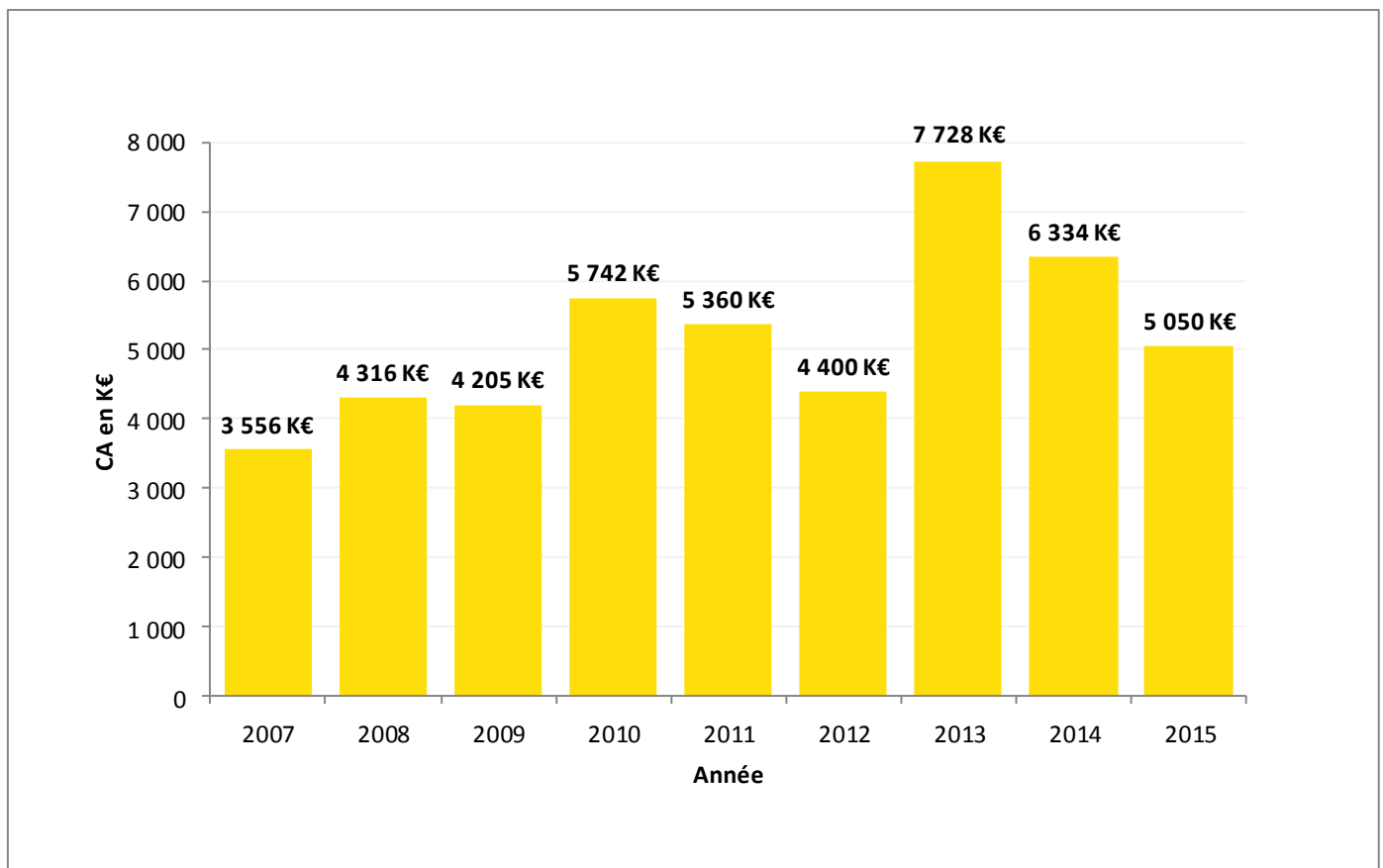
250 m<sup>2</sup> de capteurs photovoltaïques pour une production annuelle estimée de 30 000 kWh

Notre bâtiment est composé de :

- 675 m<sup>2</sup> destinés au stockage et à la fabrication de pièces, nous permettant de disposer, sur place, du matériel nécessaire aux chantiers.
- 311 m<sup>2</sup> occupés par nos bureaux (bureau d'études, ....)
- 2 parkings goudronnés (un pour le personnel et l'autre pour la clientèle) qui garantissent la facilité d'accès à tous véhicules (y compris les camions pour le chargement et le déchargement du matériel).



## Evolution du chiffre d'affaires (K€) depuis 2007



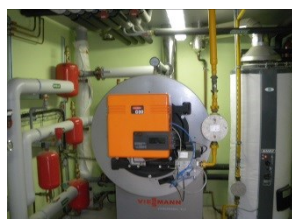
## ACTIVITES ET SERVICES

Nous fournissons à nos clients des prestations de qualité exécutées par des professionnels. Le suivi de nos réalisations, ainsi qu'une disponibilité permanente, sont les conditions essentielles d'un service performant.

Pour tous projets à concevoir dans le domaine climatique et thermique, nos compétences et notre expérience nous permettront de concevoir une offre adaptée à votre situation et à vos besoins, les économies d'énergie demeurant une de nos priorités.

## CHAUFFAGE

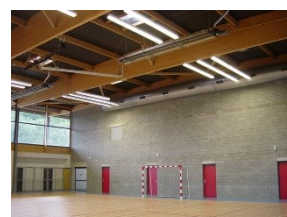
**Chaufferie au fioul, au gaz propane ou gaz naturel, au granulés ou au bois.**



## Emissions calorifiques par radiateurs, panneaux rayonnants eau chaude, plancher chauffant.



## Chauffage par aérothermes ou panneaux rayonnant gaz.



## EXEMPLE DE REALISATION\*

### RECONSTRUCTION DE LA PISCINE BERTRAND DE BORN

La production calorifique pour assurer le chauffage et la production d'eau chaude sanitaire est réalisée par une chaudière gaz de 800kW placée en sous sol. Il est prévu aussi 2 attentes pour un futur raccordement vers un réseau de chaleur.

Le chauffage des vestiaires et des bureaux est assuré en base par un plancher chauffant basse température avec un complément par radiateurs ou panneaux rayonnants selon les zones.

Une centrale double flux permet le renouvellement d'air hygiénique des différents locaux.

Le traitement d'air du bassin est réalisé par une centrale thermodynamique qui assure le chauffage, la déshumidification et la ventilation hall par le biais de diffuseurs et de grilles de reprise.



**CHAUFFAGE**

**TRAITEMENT D'AIR**

**VENTILATION**

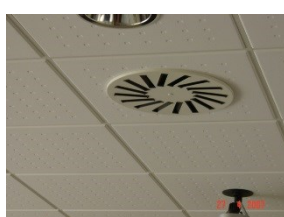
**Architecte : BVL ARCHITECTURE  
à LIMOGES**

**Montant : 643 572€ HT**

## Production de froid par groupes d'eau glacée



## Emissions frigorifiques par cassettes, ventilo-convecteurs ou gainables



## Climatisation par système VRV ou multi-splits



## EXEMPLE DE REALISATION\*

### CONSTRUCTION D'UN HOTEL DE 40 CHAMBRES

Les chambres et les locaux communs sont climatisés par un VRV relié à des ventilo-convecteurs gainables placés dans les entrées de chambres ou dans les faux plafonds des autres locaux.

La ventilation des sanitaires est assurée par une VMC simple flux.

La production d'eau chaude sanitaire est assurée par des capteurs solaires positionnés en toiture avec appoints électriques par résistances.

La distribution sanitaire est réalisé en tube PVC-C.

**CHAUFFAGE**

**PLOMBERIE**

**CLIMATISATION**

**SANITAIRE**



Architecte : GRIFFOUL Didier à BERGERAC

Montant : 560 000€ HT

# VENTILATION - TRAITEMENT D'AIR

## Ventilation simple flux ou double flux



## Ventilation spécifique de cuisine ou de buanderie



## Traitement d'air des locaux (chauffage, climatisation, humidification ou déshumidification)



## EXEMPLE DE REALISATION\*



### CONSTRUCTION D'UN EHPAD DE 106 LITS

La production calorifique du chauffage et de l'eau chaude sanitaire est réalisée par 2 chaudières (une au gaz naturel de 350kW et l'autre à plaquettes bois de 200kW). Des panneaux solaires optimisent la production d'eau chaude sanitaire.

Le chauffage : radiateurs dans les chambres et locaux annexes, cassettes plafonniers dans les bureaux et les pièces de vie. Ces cassettes sont raccordées à un groupe

de production d'eau glacée de 150kW pour la climatisation en été.

Ventilation : chambres et locaux de vie ventilés par des centrales doubles flux, réseaux de gaines à joint et des bouches de soufflage et de reprise.

Ventilations spécifiques (extracteurs, insufflateurs et hottes) pour la cuisine, la laverie et la buanderie.

**CHAUFFAGE-RAFAÏCHISSEMENT**

**PLOMBERIE**

**SANITAIRE**

**Architecte : CAUTY LAPARRA à BERGERAC**

**PANNEAUX SOLAIRES**

**DESENFUMAGE**

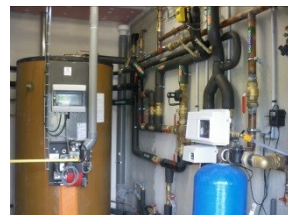
**VENTILATION**

**Montant : 1 279 935€ HT**

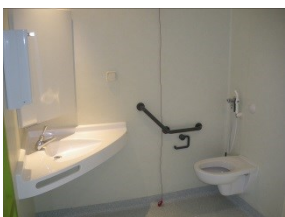
**CHAUFFERIE BOIS**

# INSTALLATION SANITAIRE

## Production d'eau chaude sanitaire électrique, gaz ou par chaufferie centrale



## Equipements sanitaires collectifs ou spécialisés



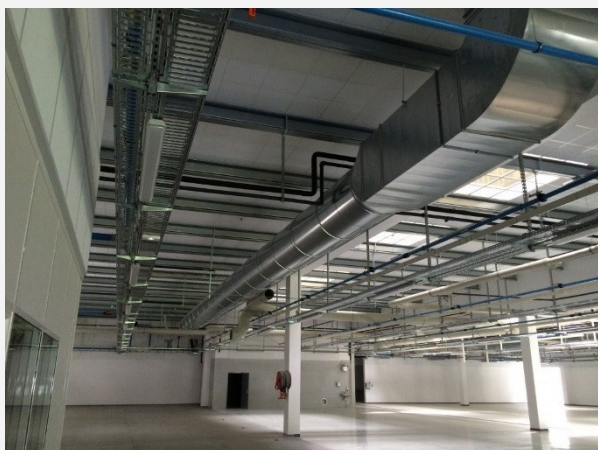
## EXEMPLE DE REALISATION\*

### CONSTRUCTION D'UNE USINE

Le traitement en chaud ou en froid de l'atelier est réalisé par 3 roof-tops reliés à des gaines en acier galvanisé perforées.

Les locaux « process » sont maintenus en surpression par des registres motorisés et une centrale spécifique. Le maintien constant de la température de soufflage est assuré par une pompe à chaleur réversible.

Les bureaux sont équipés de gainables ou de cassettes 4 voies réversibles raccordées à une unité extérieure VRV (chaud et froid).



La ventilation hygiénique des locaux est assurée par caisson et des tourelles. L'amenée d'air neuf est réalisé par une centrale indépendante ou des entrées d'air dans les menuiseries.

Des ballons électriques produisent l'eau chaude nécessaire aux sanitaires.

L'atelier est équipé d'un réseau d'air comprimé en aluminium et d'une production d'eau osmosée.

**AIR COMPRISE**      **RIA**  
**CHAUFFAGE-RAFAÏCHISSEMENT**      **SANITAIRE**  
**EAU OSMOSEE**      **TRAITEMENT D'AIR**  
**PLOMBERIE**      **VENTILATION**

Architecte : CAUTY LAPARRA à BERGERAC

Montant : 900 000€ HT



# Energies renouvelables

## Eau chaude sanitaire solaire



## Chaufferie à plaquettes bois



### EXEMPLE DE REALISATION\*

CONSTRUCTION D'UNE CHAUFFERIE BOIS AU POLE INTERNATIONAL DE LA PRÉHISTOIRE

CHAUFFERIE BOIS

RESEAU DE CHALEUR

Architecte : BET INTECT à PERIGUEUX

Montant : 207 662€ HT



# Maintenance des installations

**twimm**  
INTELLIGENT PLATFORM

Nous proposons à la fin de nos chantiers un contrat de maintenance pour accompagner nos clients dans les opérations d'entretien et de suivi, la conduite des équipements et l'optimisation des consommations.

L'activité maintenance est pilotée avec la solution **GMAO TWIMM**.

Pour notre entreprise c'est :

- La planification des interventions préventives et curatives simplifiée.
- Les interventions des techniciens facilitées par la mobilité.
- Le suivi de leur réalisation en temps réel.

Pour le client c'est :

- Une vraie collaboration avec les prestataires.
- La garantie de la qualité des prestations.
- Le suivi en temps réel de toutes les activités de maintenance.
- Une meilleure connaissance de son patrimoine.

### TYPES D'INTERVENTIONS

- Maintenance préventive en génie climatique
- Maintenance des disconnecteurs
- Contrats P2 PFI P3
- Gestion d'énergie P1
- Dépannages
- Astreintes 24h/24

### SECTEURS D'INTERVENTIONS

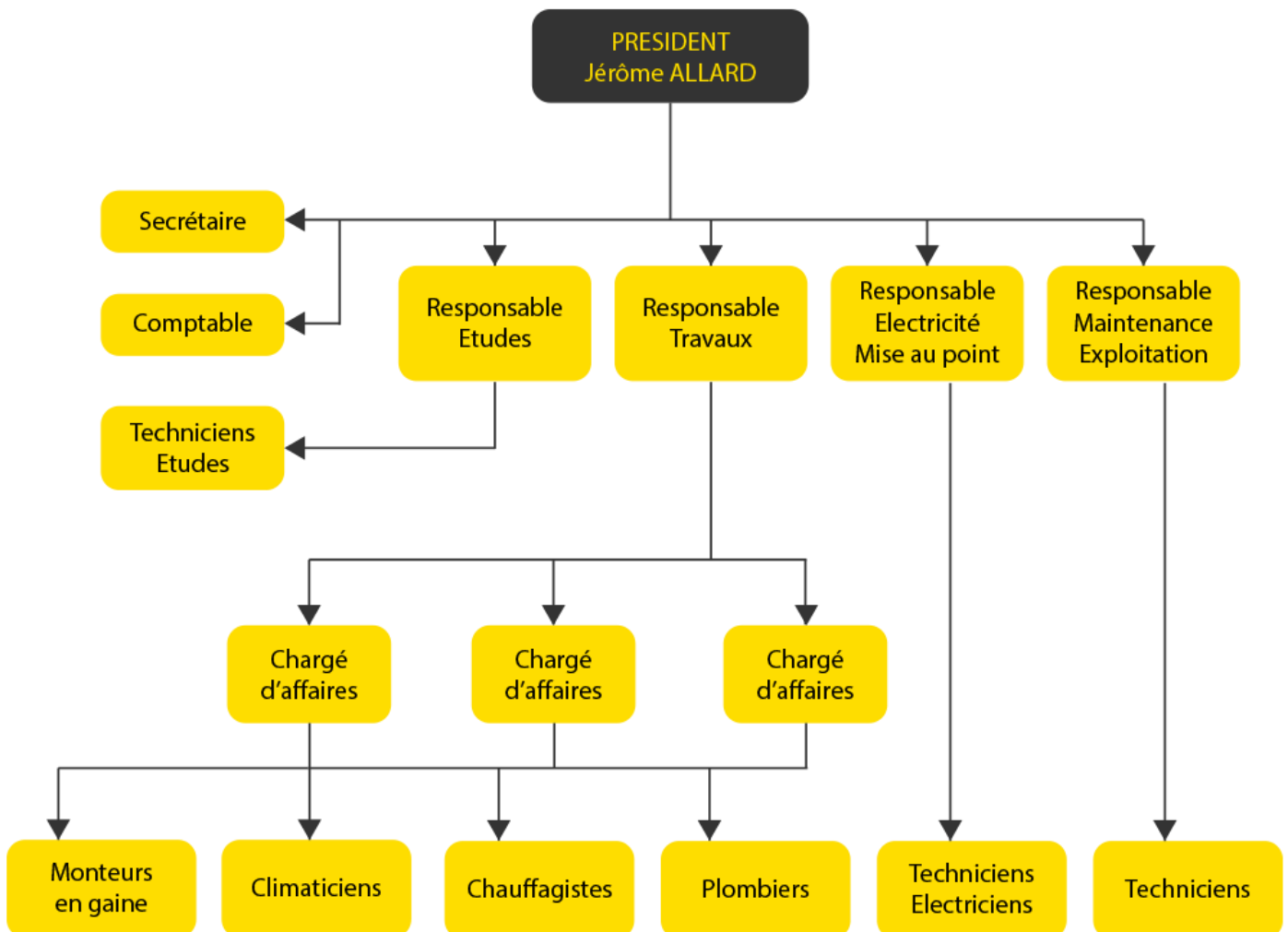
La santé, Les commerces, L'hôtellerie, L'industrie, Le tertiaire, Le résidentiel.

\* L'ensemble des références chantiers est présenté en annexe de ce document

# CAPACITES HUMAINES ET MATERIELLES

## Organigramme de l'entreprise

L'entreprise ATSE BORDES emploie actuellement 30 personnes (hors intérim).



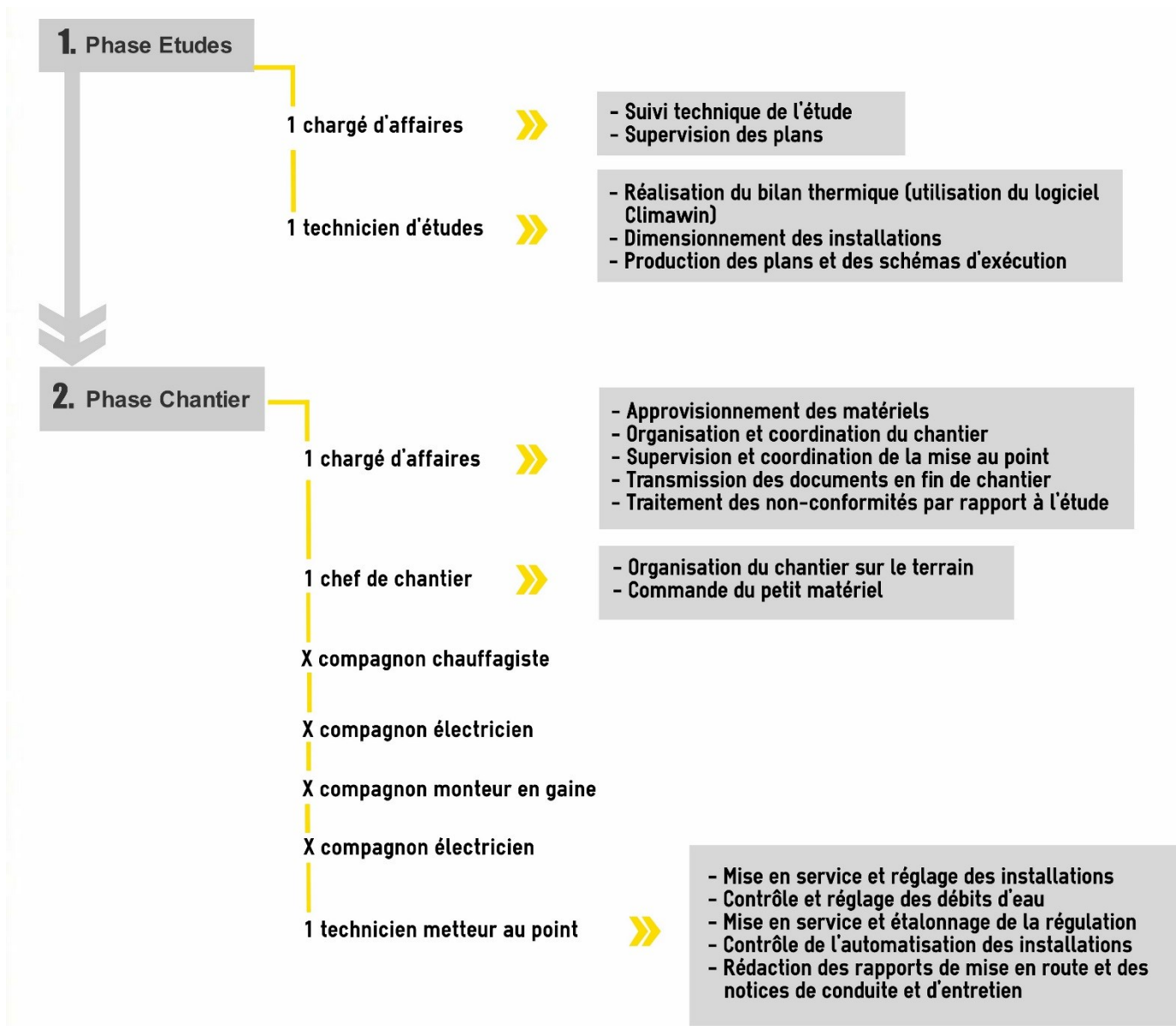
Dans le cadre des conditions d'hygiène et d'organisation du chantier, les équipements suivants sont mis à disposition du personnel :

- Sanitaire de chantier avec douches et WC (équipements communs avec les autres lots).
- Zone de stockage des matériaux (à définir avec le maître d'ouvrage).
- Cabane de chantier.

Afin de respecter les conditions de travail et de sécurité du chantier, chaque intervenant de l'entreprise sera équipé des outils de protection suivants :

- Vêtements adaptés au travail.
- Chaussures de sécurité.
- Lunettes de protection pour soudage et meulage.
- Masque de protection pour la poussière.
- Casque de protection.
- Trousse de sécurité dans chaque véhicule.
- Harnais de sécurité en cas de travail sur toiture.

## Notre démarche « chantier »



### Phase d'étude et de préparation :

Nous sommes amenés à utiliser les outils informatiques suivants :

- **Autocad MEP 2015** pour la réalisation des plans d'ateliers, de chantiers et DOE.
- **CLIMAWIN de BBS SLAMA** pour le calcul des déperditions et des apports.
- **FISA** pour le dimensionnement des installations de chauffage, de plomberie et de ventilation.

### Phase chantier :

Pour la réalisation des travaux le personnel est doté de l'équipement de protection individuelle et de son outillage afin d'être autonome.

#### **Pour les travaux :**

- Echafaudages - Perforateurs - Chalumeaux  
- Carotteuses - Cintreuses - Perceuses  
- Filières - Scies sabres - Meuleuses

#### **Pour la mise au point :**

- Valise TA - Anémomètre - Manifold  
- Pompe à vide - Multimètre - Analyseur de combustion